

AUMENTO DA TAXA DE DESEMPREGO PARA 7.7% EM 2006

Os dados apresentados pelo Instituto Nacional de Estatística, sobre o Inquérito ao Emprego no 4º trimestre de 2006, revelam um aumento da **taxa de desemprego** para 8.2%. Este aumento verificou-se quer em termos homólogos (8%, no 4º trimestre de 2005), quer em termos trimestrais (7.4%, no 3º trimestre de 2006), atingindo 458.6 mil pessoas - mais 11.3 mil (2.5%) face ao período homólogo, e mais 41.2 mil (9.9%) face ao trimestre anterior.

Também em termos médios anuais, se registou um aumento da taxa de desemprego, embora mais ligeiro, passando de 7.6% em 2005, para 7.7% em 2006, o que significa que num ano, 5.5 mil pessoas perderam os seus postos de trabalho. Em 2006, o número de desempregados ascendia aos 427.8 mil indivíduos, mais 1.3% do que em 2005.

Após uma descida, no 3º trimestre de 2006, é com particular preocupação que olhamos para o aumento do **desemprego de longa duração**. No 4º trimestre de 2006, os desempregados há mais de um ano, registaram um aumento de 15.2%, face ao trimestre anterior (mais 31 mil), e de 4.5%, em relação ao período homólogo (mais 10.2 mil). No último trimestre do ano, eram já 235.2 mil desempregados de longa duração, representando cerca de 51.3% do desemprego total, quando no 3º trimestre representavam 48.9%.

Também em termos anuais, se verificou um aumento de 4.9% (mais 10.3 mil), dos desempregados há mais de um ano, atingindo 221.1 mil indivíduos, o que revela uma grande dificuldade de reinserção dos desempregados no mercado de trabalho.

Esta situação é ainda mais preocupante se tivermos em consideração o desemprego cuja duração de procura é superior a 2 anos - desemprego de muito longa duração; este grupo, em 2006 atingiu 127.6 mil pessoas, apresentando um crescimento homólogo de 20.6%, ou seja, mais 21.8 mil pessoas. Note-se que este grupo

representa cerca de 57.7% do total dos desempregados de longa duração, o que implica repensar urgentemente todas as medidas e instrumentos de política de emprego, de formação profissional e de reinserção profissional.

O aumento do desemprego, no 4º trimestre de 2006, ficou a dever-se principalmente:

1. Ao **desemprego feminino**, com um aumento de 4.8% (mais 11.4 mil) face ao trimestre homólogo, e de 7.5% (mais 17.5%) face ao trimestre anterior, atingindo cerca de 249.8 mil mulheres, ou seja, cerca de 54.5% do desemprego total. Também em termos médios anuais, a tendência é idêntica, tendo o desemprego feminino aumentado 4% (mais 9 mil), face a uma diminuição de 1.7% (menos 3.3 mil) do desemprego masculino.
2. Aos **jovens**, que viram o desemprego aumentar cerca de 5.3% (mais 4.8mil) face ao mesmo trimestre de 2005, e 4.9% (mais 4.5 mil) em relação ao 3º trimestre de 2006. O comportamento foi inverso em termos médios anuais, registando-se uma diminuição de 2.3% de jovens desempregados. No final do 4º trimestre de 2006, 96.2 mil desempregados, tinham idades compreendidas entre os 15 e os 24 anos, enquanto que a média anual se situava nos 88.5 mil, traduzindo-se numa taxa de desemprego de 16.3%
3. Aos desempregados **com mais de 45 anos**, fruto do encerramento e deslocalização de muitas empresas, bem como à redução de efectivos na sequência de processos de modernização e reestruturação. Os desempregados deste grupo etário, registaram um aumento de 12.7% (mais 13.8 mil) face ao trimestre anterior, e um aumento de 2.6% (mais 3.1 mil), em relação ao período homólogo, encontrando-se nesta situação 122.6 mil desempregados. Também em termos médios anuais se registou um aumento de 4.3% (mais 4.8 mil) de desempregados com mais de 45 anos, atingindo 115.2 mil indivíduos.
4. Aos **licenciados**, que quer em termos anuais, quer trimestrais, quer homólogos viram aumentar o desemprego em 4.8%, 4.6% e 4.4%, respectivamente. No 4º trimestre de 2006, 56.5 mil desempregados tinham habilitações ao nível superior, enquanto que a média nacional se situava nos 48.4 mil, representando 11.3% do desempregado total. Num país de baixa

escolaridade, tal situação revela-se um desperdício de mão-de-obra qualificada.

Relativamente ao **emprego**, no último trimestre de 2006, verificou-se um aumento de 0.2%, face ao período homólogo, a que correspondem mais 9 mil empregados. Em comparação com o trimestre anterior, registou-se uma diminuição de 0.9% da população empregada, ou seja, menos 44.5 mil empregados. Em termos médios anuais, registou-se um aumento do emprego em 0.7%, o que significa que entre 2005 e 2006, foram criados 36.9 mil novos postos de trabalho.

Quanto à **população activa**, no 4º trimestre de 2006, regista-se um aumento da mesma em 0.4%, face ao período homólogo (mais 20.3 mil); enquanto que, relativamente ao trimestre anterior, se verifica uma diminuição de 0.1% (-3.3 mil). No ano de 2006, registou-se um aumento de 0.8% da população activa (mais 42.4 mil activos), face a 2005.

A evolução do emprego, ficou a dever-se principalmente ao aumento dos **trabalhadores por conta de outrem**, os quais registaram um acréscimo de 1.4% (mais 54.5 mil) em termos homólogos, e em termos anuais (+2.2%). Relativamente ao trimestre anterior, verifica-se uma diminuição de 0.9% (-37.1 mil). No final do 4º trimestre de 2006, 3.897,6 mil indivíduos trabalhavam por conta de outrem, representando 75.9% da população empregada.

Apesar de, em termos trimestrais, se ter registado uma diminuição (-3.1%) dos trabalhadores com **contratos a prazo**, consideramos negativo, o facto destes trabalhadores terem registado um aumento de 12.9% (mais 75 mil), em relação ao período homólogo, revelando alguma instabilidade do emprego. No 4º trimestre de 2006, cerca de 657 mil trabalhadores tinham o seu contrato de trabalho com duração limitada, representando cerca de 17.2% dos trabalhadores por conta de outrem.

É com alguma apreensão que assistimos ao aumento do peso destes trabalhadores no total dos trabalhadores por conta de outrem, tendo passado de 580.3 mil (15.2% dos TCO's) em 2005 para 634.1 mil (16.3% dos TCO's) em 2006. Este crescimento traduz-se num aumento de 9.3% (53.8 mil) num ano, o que revela alguma precariedade nos postos de trabalho criados, podendo conduzir a um agravamento do desemprego em momentos posteriores.

Por outro lado, assistimos à evolução desfavorável do emprego com **contratos sem termo** tendo ocorrido, do 3º para o 4º trimestre, uma diminuição de 17.3 mil (-0.6%) TCO com contrato sem termo. Esta diminuição é ainda maior se compararmos com o período homólogo (-0.9%, a que correspondem -26.7mil).

Apesar da população activa se caracterizar por um baixo **nível de habilitações**, verificamos que no 4º trimestre de 2006, se registou uma diminuição da população empregada com habilitações até ao 3º ciclo do ensino básico, quer em termos homólogos (-1.5%), trimestrais (-1.9%) e mesmo anuais (-0.7%), reduzindo o seu peso no total da população empregada – passou de 71.7% no 4º trimestre de 2005, para 70.6% no 4º trimestre de 2006.

Apesar de se registar um aumento da população empregada com habilitações ao nível superior (+5.2%, em termos homólogos e +1.2% face ao trimestre anterior), apenas 14.1% dos empregados possuíam este tipo de habilitações, em 2006

Quanto à repartição da população empregada pelos **sectores de actividade**, no 4º trimestre de 2006, verificou-se um aumento do emprego no sector da **Indústria, Construção, Energia e Água** e no sector dos **Serviços** (+1.4 e +0.1%, respectivamente), em termos homólogos, compensado por uma diminuição no sector da **Agricultura, silvicultura e pesca** (-2.5%). Em termos trimestrais, regista-se uma diminuição de postos de trabalho em todos os sectores, especialmente na **Agricultura, silvicultura e pesca** (-4.3%).

Também em termos médios anuais se verifica uma diminuição da população empregada (-0.4%), enquanto que enquanto que o sector da **Indústria, Construção, Energia e Água** regista um aumento de 0.7%, principalmente o sector das Indústrias Transformadoras, o qual apresentou um crescimento de 1.2%. Em 2006, também se verificou um aumento de 1% da população empregada, no sector dos **Serviços**, nomeadamente em áreas como os Transportes, Armazenagem e Comunicações (+8.5%).

A taxa de desemprego atingida no 4º trimestre de 2006, é para a UGT, motivo de grande preocupação, pelo que, consideramos que o combate ao desemprego deve ser uma das prioridades da política económica e social, assumindo particular relevância as políticas activas de emprego e formação profissional.

Em nosso entender, a ligeira retoma económica prevista para 2006 (entre 1.2% e 1.4%), revela-se claramente insuficiente para assegurar um crescimento sustentado do emprego e uma inversão do desemprego.

De facto, em 2006, verificou-se uma criação líquida de postos de trabalho (+36.9 mil), no entanto, não foram suficientes para responder ao aumento da população activa (+ 42.4 mil)

É, pois, necessário reforçar as políticas de crescimento económico e as políticas activas de emprego, que dêem resposta aos novos problemas do nosso mercado de emprego, como as reestruturações empresariais, o desemprego dos licenciados, o desemprego estrutural, entre outros.

22.02.2007

MERCADO DE EMPREGO EM PORTUGAL EM 2006 - DADOS DO INE

Indicadores (milhares ou %)	1.º Trim. 2006	2.º Trim. 2006	3.º Trim. 2006	4.º Trim. 2006	V. Homóloga		Média Anual		Variação Anual	
					4º Trimestre		2005	2006	Em %	V. Abso.
					Em %	V. Abso.				
I - População Total (a)	10.571,0	10.579,6	10.591,1	10.602,1	0,2%	16,7	10.563,1	10.585,9	0,0	22,8
Homens	5.117,1	5.121,8	5.127,7	5.133,2	0,1%	6,7	5.115,2	5.125,0	0,2%	9,8
Mulheres	5.453,9	5.457,7	5.463,3	5.468,9	0,2%	10,1	5.447,9	5.461,0	0,2%	13,1
Jovens (dos 15 aos 24 anos)	1.289,9	1.278,3	1.269,5	1.260,6	-3,0%	-39,3	1.312,8	1.274,6	-2,9%	-38,2
Dos 25 aos 34 anos	1.650,9	1.651,7	1.653,5	1.655,2	-0,4%	-6,5	1.656,2	1.652,8	-0,2%	-3,4
Dos 35 aos 44 anos	1.567,3	1.572,0	1.574,8	1.577,6	0,5%	8,3	1.563,5	1.572,9	0,6%	9,4
Com 45 e mais anos	4.421,5	4.436,7	4.453,1	4.469,4	1,5%	66,4	4.379,7	4.445,2	1,5%	65,4
II - População Inactiva	5.014,4	4.993,2	4.986,4	5.000,7	-0,1%	-3,5	5.018,2	4.998,7	-0,4%	-19,5
Homens	2.144,5	2.134,3	2.138,9	2.144,6	-0,1%	-2,5	2.151,7	2.140,6	-0,5%	-11,1
Mulheres	2.869,8	2.858,9	2.847,5	2.856,2	0,0%	-1,0	2.866,5	2.858,1	-0,3%	-8,4
Jovens (dos 15 aos 24 anos)	743,2	736,8	718,8	721,8	-2,6%	-19,4	748,6	730,2	-2,5%	-18,4
Dos 25 aos 34 anos	165,2	170,1	169,4	174,4	5,7%	9,4	171,3	169,8	-0,9%	-1,5
Dos 35 aos 44 anos	170,8	162,4	166,5	155,9	-10,4%	-18,1	179,1	163,9	-8,5%	-15,2
Com 45 e mais anos	2.293,9	2.282,9	2.309,4	2.309,4	1,6%	36,9	2.268,4	2.294,4	1,2%	26,1
A - Inactivos disponíveis (c)	79,9	83,8	90,2	86,9	19,9%	14,4	75,5	85,2	12,8%	9,7
B - Inactivos desencorajados (d)	33,0	34,0	35,9	31,1	-4,6%	-1,5	31,6	33,5	6,0%	1,9
III - População Activa	5.556,6	5.586,4	5.604,7	5.601,4	0,4%	20,3	5.544,9	5.587,3	0,8%	42,4
Homens	2.972,6	2.987,6	2.988,9	2.988,6	0,3%	9,1	2.963,5	2.984,4	0,7%	20,9
Mulheres	2.584,0	2.598,9	2.615,8	2.612,8	0,4%	11,2	2.581,3	2.602,9	0,8%	21,6
Jovens (dos 15 aos 24 anos)	546,6	541,5	550,7	538,8	-3,6%	-19,9	564,2	544,4	-3,5%	-19,8
Dos 25 aos 34 anos	1.485,7	1.481,6	1.484,1	1.480,9	-1,1%	-15,8	1.484,9	1.483,1	-0,1%	-1,8
Dos 35 aos 44 anos	1.396,6	1.409,6	1.408,4	1.421,7	1,9%	26,5	1.384,4	1.409,0	1,8%	24,6
Com 45 e mais anos	2.127,8	2.153,7	2.161,5	2.160,1	1,4%	29,6	2.111,4	2.150,8	1,9%	39,5
Peso dos Homens na pop. activa	53,5%	53,5%	53,3%	53,4%	-	-	53,4%	53,4%	-	-
Peso das Mulheres na pop. activa	46,5%	46,5%	46,7%	46,6%	-	-	46,6%	46,6%	-	-
A - Taxa de Actividade	52,6%	52,8%	52,9%	52,8%	-	0,1	52,5%	52,8%	-	-
Homens	58,1%	58,3%	58,3%	58,2%	-	0,1	57,9%	58,2%	-	-
Mulheres	47,4%	47,6%	47,9%	47,8%	-	0,1	47,7%	47,7%	-	-
Jovens (dos 15 aos 24 anos)	42,4%	42,4%	43,4%	42,7%	-	-0,3	43,0%	42,7%	-	-
Dos 25 aos 34 anos	90,0%	89,7%	89,8%	89,5%	-	-0,6	89,7%	89,7%	-	-
Dos 35 aos 44 anos	89,1%	89,7%	89,4%	90,1%	-	1,2	88,5%	89,6%	-	-
Com 45 e mais anos	-	-	-	-	-	-	48,2%	-	-	-
Dos 45 aos 64 anos	69,4%	69,7%	69,7%	69,7%	-	-	-	69,6%	-	-
Com 65 e mais anos	17,7%	18,3%	18,3%	17,7%	-	-	-	18,0%	-	-
IV - População Empregada	5.126,9	5.180,8	5.187,3	5.142,8	0,2%	9,0	5.122,6	5.159,5	0,7%	36,9
Homens	2.778,6	2.796,4	2.803,8	2.779,9	0,3%	9,3	2.765,4	2.789,7	0,9%	24,3
Mulheres	2.348,3	2.384,5	2.383,5	2.362,9	0,0%	-0,4	2.357,2	2.369,8	0,5%	12,6
Jovens (dos 15 aos 24 anos)	460,6	461,5	459,0	442,6	-5,3%	-24,6	473,6	455,9	-3,7%	-17,7
Dos 25 aos 34 anos	1.350,8	1.352,4	1.352,0	1.337,3	-1,3%	-18,3	1.353,4	1.348,1	-0,4%	-5,3
Dos 35 aos 44 anos	1.307,1	1.323,1	1.323,6	1.325,5	2,0%	25,6	1.294,6	1.319,8	1,9%	25,2
Com 45 e mais anos	2.008,5	2.043,8	2.052,7	2.037,5	1,3%	26,5	2.001,0	2.035,6	1,7%	34,6
Peso dos Homens na Pop. Empregada	54,2%	54,0%	54,1%	54,1%	-	-	54,0%	54,1%	-	-
Peso das Mulheres na Pop. Empregada	45,8%	46,0%	45,9%	45,9%	-	-	46,0%	45,9%	-	-
A - Peso da população empreg. na população total	48,5%	49,0%	49,0%	48,5%	-	-	48,5%	48,7%	-	-
Homens	54,3%	54,6%	54,7%	54,2%	-	-	54,1%	54,4%	-	-
Mulheres	43,1%	43,7%	43,6%	46,0%	-	-	43,3%	43,4%	-	-
Jovens (dos 15 aos 24 anos)	35,7%	36,1%	36,2%	8,6%	-	-	36,1%	35,8%	-	-
Dos 25 aos 34 anos	81,8%	81,9%	81,8%	26,1%	-	-	81,7%	81,6%	-	-
Dos 35 aos 44 anos	83,4%	84,2%	84,0%	25,8%	-	-	82,8%	83,9%	-	-
Com mais de 45 anos	45,4%	46,1%	46,1%	39,7%	-	-	45,7%	45,8%	-	-
B - Pop. Empregada Sector de Actividade:										
Agricultura, Silvicultura e Pesca	596,4	615,0	615,1	588,9	-2,5%	-15,2	606,2	603,8	-0,4%	-2,4
Indústria, Construção, Energia e Água	1.560,6	1.573,7	1.588,4	1.586,0	1,4%	21,3	1.566,6	1.577,2	0,7%	10,6
Serviços	2.969,9	2.992,1	2.983,7	2.968,0	0,1%	3,0	2.949,8	2.978,4	1,0%	28,6
Agricultura, Silvicultura e Pesca (%)	11,6%	11,9%	11,9%	0,1	-	-	11,8%	11,7%	-	-
Indústria, Construção, Energia e Água (%)	30,4%	30,4%	30,6%	30,8%	-	-	30,6%	30,6%	-	-
Serviços (%)	57,9%	57,8%	57,5%	57,7%	-	-	57,6%	57,7%	-	-
C - Pop. Empregada, por nível de ensino completo										
Até ao Básico - 3º ciclo	3.654,5	3.688,8	3.700,3	3.628,8	-1,5%	-54,3	3.694,8	3.668,1	-0,7%	-26,7
Secundário	762,2	779,8	778,9	788,1	5,2%	38,8	740,9	777,3	4,9%	36,4
Superior	710,2	712,2	708,1	725,9	3,5%	24,5	686,9	714,1	4,0%	27,2
D - Peso Pop. Empreg. por nível de ensino completo no total pop. empregada										
Até ao Básico - 3º ciclo	71,3%	71,2%	71,3%	70,6%	-	-	72,1%	71,1%	-	-
Secundário	14,9%	15,1%	15,0%	15,3%	-	-	14,5%	15,1%	-	-
Superior	13,9%	13,7%	13,7%	14,1%	-	-	13,4%	13,8%	-	-

MERCADO DE EMPREGO EM PORTUGAL EM 2006 - DADOS DO INE

Indicadores (milhares ou %)	1.º Trim. 2006	2.º Trim. 2006	3.º Trim. 2006	4.º Trim. 2006	V. Homóloga		Média Anual		Variação Anual	
					4º Trimestre		2005	2006	Em %	V. Abso.
					Em %	V. Abso.				
V - Pop. Desempregada	429,7	405,6	417,4	458,6	2,5%	11,3	422,3	427,8	1,3%	5,5
Homens	194,0	191,2	185,1	208,7	-0,1%	-0,2	198,1	194,8	-1,7%	-3,3
Mulheres	235,7	214,4	232,3	249,8	4,8%	11,4	224,1	233,1	4,0%	9,0
Jovens (dos 15 aos 24 anos)	86	80,0	91,7	96,2	5,3%	4,8	90,6	88,5	-2,3%	-2,1
Dos 25 aos 34 anos	135,0	129,2	132,1	143,6	1,8%	2,5	131,5	135,0	2,7%	3,5
Dos 35 aos 44 anos	89,5	86,5	84,8	96,2	0,9%	0,9	89,8	89,2	-0,7%	-0,6
Com mais de 45 anos	119,2	110,0	108,8	122,6	2,6%	3,1	110,4	115,2	4,3%	4,8
Peso dos Homens na pop. desempregada	45,1%	47,1%	44,3%	45,5%	-	-	46,9%	45,5%	-	-
Peso das Mulheres na pop. desempregada	54,9%	52,9%	55,7%	54,5%	-	-	53,1%	54,5%	-	-
A - Taxa de Desemprego	7,7%	7,3%	7,4%	8,2%	-	-	7,6%	7,7%	-	-
Homens	6,5%	6,4%	6,2%	7,0%	-	-	6,7%	6,5%	-	-
Mulheres	9,1%	8,3%	8,9%	9,6%	-	-	8,7%	9,0%	-	-
Jovens (dos 15 aos 24 anos)	15,7%	14,8%	16,6%	17,9%	-	-	16,1%	16,3%	-	-
Dos 25 aos 34 anos	9,1%	8,7%	8,9%	9,7%	-	-	8,9%	9,1%	-	-
Dos 35 aos 44 anos	6,4%	6,1%	6,0%	6,8%	-	-	6,5%	6,3%	-	-
Com 45 e mais anos	5,6%	5,1%	5,0%	5,7%	-	-	5,2%	5,4%	-	-
B - Procura 1º emprego	53,6	50,6	66,1	65,0	-0,2%	-0,1	58,7	58,8	0,2%	0,1
Peso procura 1º emprego na pop. des.	12,0%	12,5%	15,8%	14,2%	-	-	13,9%	13,7%	-	-
C - Procura novo emprego	376,2	355,0	351,3	393,6	3,0%	11,4	363,5	369,0	1,5%	5,5
Peso procura novo emp. na pop. des.	88,0%	87,5%	84,2%	85,8%	-	-	86,1%	86,3%	-	-
D - Desemp. longa duração (b)	230,2	214,8	204,2	235,2	4,5%	10,2	210,0	221,1	4,9%	10,3
Peso dos DLD na pop. Desempregada	53,6%	53,0%	64,30,0%	51,3%	-	-	49,7%	51,7%	-	-
E - Subemprego visível (e)	65,1	62,6	64,3	68,5	14,9%	8,9	60,9	65,1	6,9%	4,2
F - Pop. Desempregada, por nível de ensino completo										
Até ao Básico - 3º ciclo	308,6	313,8	292,8	327,4	3,2%	10,1	311,2	307,5	-1,2%	-3,7
Secundário	59,6	73,6	70,6	74,7	-1,6%	-1,2	64,8	71,9	11,0%	7,1
Superior	31,1	42,3	54,0	56,5	4,4%	2,4	46,2	48,4	4,8%	2,2
G - Peso Pop. Desempregada por nível de ensino completo no total pop. desempregada										
Até ao Básico - 3º ciclo	77,2%	73,0%	70,1%	71,4%	-	-	73,7%	71,9%	-	-
Secundário	14,9%	17,1%	16,9%	16,3%	-	-	15,3%	16,8%	-	-
Superior	7,8%	9,8%	12,9%	12,3%	-	-	10,9%	11,3%	-	-
VI - Trabalhadores por conta de outrem (TCO)	3.864,9	3.895,1	3.934,7	3.897,6	1,4%	54,5	3.813,8	3.898,1	2,2%	84,3
Homens	2.055,0	2.068,1	2.094,4	2.074,4	1,8%	36,0	2.020,6	2.072,9	2,6%	52,3
Mulheres	1.809,9	1.827,0	1.840,3	1.823,2	1,0%	18,5	1.793,1	1.825,1	1,8%	32,0
A - Peso TCO na pop. Empregada	75,4%	75,2%	75,9%	75,9%	-	-	74,5%	75,6%	-	-
B - TCO - Sem termo	3.122,8	3.109,1	3.086,2	3.068,9	-0,9%	-26,7	3.070,5	3.096,8	0,9%	26,3
Homens	1.681,5	1.675,2	1.661,8	1.653,5	-0,3%	-4,8	1.642,9	1.668,0	1,5%	25,1
Mulheres	1.441,3	1.433,9	1.424,4	1.415,5	-1,5%	-21,7	1.427,6	1.428,8	0,1%	1,2
C - Peso do contrato sem termo no TCO	80,8%	79,8%	78,4%	78,4%	-	-	80,5%	79,4%	-	-
D - TCO - Com termo	583,8	617,8	677,9	657,0	12,9%	75,0	580,3	634,1	9,3%	53,8
Homens	290,5	305,9	342,6	334,2	15,9%	45,9	285,7	318,3	11,4%	32,6
Mulheres	293,3	311,9	335,3	322,8	9,9%	29,1	294,6	315,8	7,2%	21,2
E - Peso do contrato com termo no TCO	15,1%	15,9%	17,2%	17,2%	-	-	15,2%	16,3%	-	-
F - TCO - Outros Contratos	158,3	168,1	170,5	171,7	3,7%	6,2	163,0	167,1	2,5%	4,1
Homens	83,0	86,9	90,0	86,7	-5,5%	-5,0	92,1	86,6	-6,0%	-5,5
Mulheres	75,3	81,2	80,5	84,9	15,0%	11,1	70,9	80,5	13,5%	9,6
G - Peso dos outros contratos no TCO	4,1%	4,3%	4,3%	4,3%	-	-	4,3%	4,3%	-	-

MERCADO DE EMPREGO EM PORTUGAL EM 2006 - DADOS DO INE

Indicadores (milhares ou %)	1.º Trim. 2006	2.º Trim. 2006	3.º Trim. 2006	4.º Trim. 2006	V. Homóloga		Média Anual		Variação Anual	
					4º Trimestre		2005	2006	Em %	V. Abso.
					Em %	V. Abso.				
VII - Trab. conta própria (TCP) como isolado	885,6	909,1	890,8	880,8	-2,0%	-18,2	903,8	891,4	-1,4%	-12,4
Homens	476,4	486,7	480,1	472,1	-0,9%	-4,1	481,2	478,8	-0,5%	-2,4
Mulheres	409,2	422,4	410,6	408,0	-3,5%	-14,8	422,6	412,6	-2,4%	-10,0
A - Peso TCP como isolado na pop. empregada	17,3%	17,5%	17,2%	17,1%	-	-	17,6%	17,3%	-	-
VIII - Trab. conta própria (TCP) como empregador	282,7	284,2	275,9	277,4	-3,4%	-9,8	300,2	280,1	-6,7%	-20,1
Homens	210,1	207,3	199,7	200,2	-7,0%	-15,1	223,3	204,3	-8,5%	-19,0
Mulheres	72,7	76,9	76,2	77,3	7,7%	5,5	77,0	75,7	-1,7%	-1,3
A - Peso TCP como empregador na pop. empregada	5,5%	5,5%	5,3%	5,4%	-	-	5,9%	5,4%	-	-
IX - Trabalhador familiar não remunerado e outros	93,7	92,4	86,0	87,7	-16,2%	-16,9	104,8	89,9	-14,2%	-14,9
Homens	37,1	34,3	29,5	33,3	-18,2%	-7,4	40,3	33,6	-16,6%	-6,7
Mulheres	56,6	58,1	56,4	54,4	-14,9%	-9,5	64,5	56,4	-12,6%	-8,1
A - Peso Trab. Fam. Não Remun. e outros na pop. empreg.	1,8%	1,8%	1,7%	1,7%	-	-	2,0%	1,7%	-	-

Fonte: INE e IEFP

(a) Resultados Calibrados com base nas estimativas da população calculadas a partir dos resultados definitivos dos Censos 2001; (b) Com duração de procura de emprego de 12 ou mais meses

(c) Inativos que pretendem trabalhar e estão disponíveis, mas não fizeram diligências nas últimas 4 semanas;

(d) Inativos que, estando disponíveis para trabalhar, procuraram emprego há mais de 4 semanas ou nunca procuraram, com os seguintes motivos para o desencorajamento: não ter idade apropriada; não ter instrução suficiente; não saber como procurar; não valer a pena procurar; não haver emprego disponíveis; (e) Empregados com duração habitual de trabalho inferior à duração normal do posto de trabalho, que declararam pretender trabalhar mais horas.

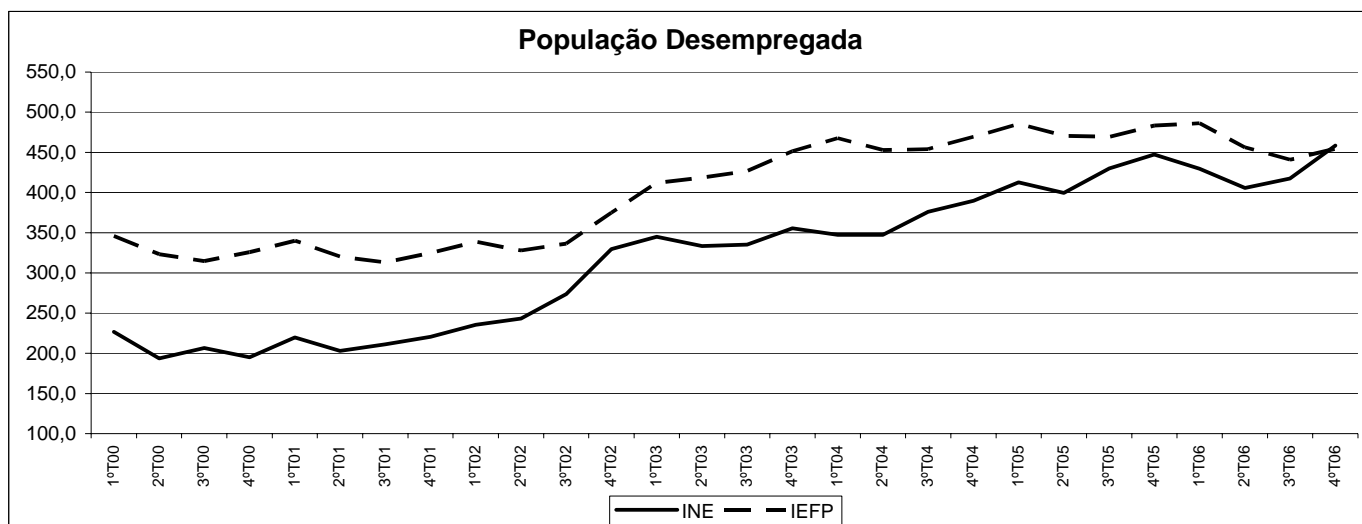
Nota: - Por questões de arredondamento os totais podem não corresponder à soma das parcelas.

	2000	2001	2002	2003	2004	2005	2006
População Empregada	5.020,9	5.111,7	5.137,3	5.118,0	5.122,8	5.122,6	5.159,5
Criação de Emprego Face ao Ano Anterior	110,60	90,80	25,60	-19,30	4,80	-0,20	36,90
População Desempregada	205,5	213,5	270,5	342,3	365,0	422,3	427,8
Aumento do Nº de Desempregados	-20,3	8,0	57,0	71,8	22,7	57,3	5,5
População Activa	5.226,4	5.325,2	5.407,8	5.460,3	5.487,8	5.544,9	5.587,3
Aumento da População Activa	90,30	98,80	82,60	52,50	27,50	57,10	42,40

Fonte: INE

População Desempregada

	Valor Absoluto		Variação Trimestral		Variação Homóloga	
	INE	IEFP	INE	IEFP	INE	IEFP
1ºT00	226,8	345,9	-	-	-	-
2ºT00	193,6	323,2	-14,6	-6,6	-	-
3ºT00	206,6	314,7	6,7	-2,6	-	-
4ºT00	195,1	325,9	-5,6	3,6	-	-
1ºT01	219,6	339,9	12,6	4,3	-3,2	-1,7
2ºT01	202,9	320,4	-7,6	-5,7	4,8	-0,9
3ºT01	211,2	313,4	4,1	-2,2	2,2	-0,4
4ºT01	220,5	324,8	4,4	3,6	13,0	-0,3
1ºT02	235,6	338,7	6,8	4,3	7,3	-0,4
2ºT02	243,1	328,0	3,2	-3,2	19,8	2,4
3ºT02	273,8	336,5	12,6	2,6	29,6	7,4
4ºT02	329,6	374,9	20,4	11,4	49,5	15,4
1ºT03	345,0	412,0	4,7	9,9	46,4	21,6
2ºT03	333,4	418,7	-3,4	1,6	37,1	27,7
3ºT03	335,2	426,9	0,5	2,0	22,4	26,9
4ºT03	355,6	451,3	6,1	5,7	7,9	20,4
1ºT04	347,2	467,6	-2,4	3,6	0,6	13,5
2ºT04	347,3	452,9	0,0	-3,1	4,2	8,2
3ºT04	375,9	454,1	8,2	0,3	12,1	6,4
4ºT04	389,7	469,2	3,7	3,3	9,6	4,0
1ºT05	412,6	485,2	5,9	3,4	18,8	3,8
2ºT05	399,6	470,9	-3,2	-2,9	15,1	4,0
3ºT05	429,9	469,3	7,6	-0,3	14,4	3,3
4ºT05	447,3	483,5	4,0	3,0	14,8	3,0
1ºT06	429,7	486,4	-3,9	0,6	4,1	0,2
2ºT06	405,6	456,3	-5,6	-6,2	1,5	-3,1
3ºT06	417,4	440,8	2,9	-3,4	-2,9	-6,1
4ºT06	458,6	454,8	9,9	3,2	2,5	-5,9

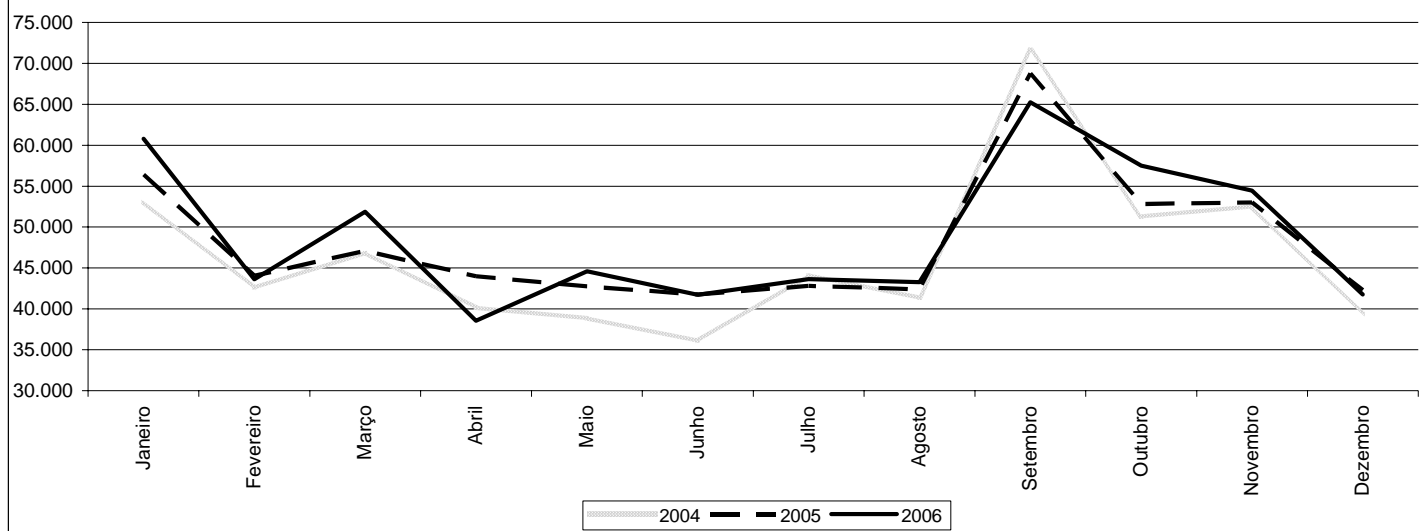


DESEMPREGO AO LONGO DO MÊS

	2004		2005		2006		2007	
	V. Absol.	V. Hom.	V. Absol.	V. Hom.	V. Absol.	V. Hom.	V. Absol.	V. Hom.
Janeiro	53.103	-8,1	56.420	6,2	60.797	7,8	57.189	-5,9
Fevereiro	42.566	-3,5	44.040	3,5	43.621	-1,0		
Março	46.868	8,7	47.086	0,5	51.866	10,2		
Abril	40.150	-2,0	43.988	9,6	38.537	-12,4		
Mai	38.864	-3,8	42.737	10,0	44.602	4,4		
Junho	36.101	3,8	41.768	15,7	41.736	-0,1		
Julho	44.130	0,0	42.815	-3,0	43.654	2,0		
Agosto	41.357	18,0	42.396	2,5	43.259	2,0		
Setembro	71.609	15,5	68.770	-4,0	65.237	-5,1		
Outubro	51.297	-6,9	52.829	3,0	57.504	8,8		
Novembro	52.530	15,1	53.011	0,9	54.442	2,7		
Dezembro	39.346	5,6	42.268	7,4	41.761	-1,2		

Fonte: IEFP

Desemprego ao Longo do Mês
(Valores Absolutos)



	IEFP	INE
Jan-04	464,5	
Fev-04	467,5	
Mar-04	471,1	347,2
Abr-04	462,1	
Mai-04	452,1	
Jun-04	444,7	347,3
Jul-04	446,1	
Ago-04	449,8	
Set-04	466,5	375,9
Out-04	467,8	
Nov-04	471,2	
Dez-04	468,9	389,7
Jan-05	483,4	
Fev-05	487,6	
Mar-05	484,5	412,6
Abr-05	478,6	
Mai-05	470,3	
Jun-05	463,7	399,6
Jul-05	460,4	
Ago-05	464,9	
Set-05	482,5	429,9
Out-05	484,7	
Nov-05	486,3	
Dez-05	479,4	447,3
Jan-06	491,2	
Fev-06	487,9	
Mar-06	480,2	429,7
Abr-06	469,3	
Mai-06	457,0	
Jun-06	442,5	405,6
Jul-06	436,9	
Ago-06	436,8	
Set-06	448,7	417,4
Out-06	453,0	
Nov-06	457,7	
Dez-06	453,7	458,6

